

ZMIANA MIEJSCOWEGO PLANU ZAGOSPODAROWANIA PRZESTRZENNEGO DLA OBSZARU GMINY WILAMOWICE OBEJMUJĄCEGO SOŁECTWO PISARZOWICE

Załącznik nr 1
do uchwały nr
Rady Miejskiej w Wilamowicach
z dniar.



OZNACZENIA:

INFORMACJE:

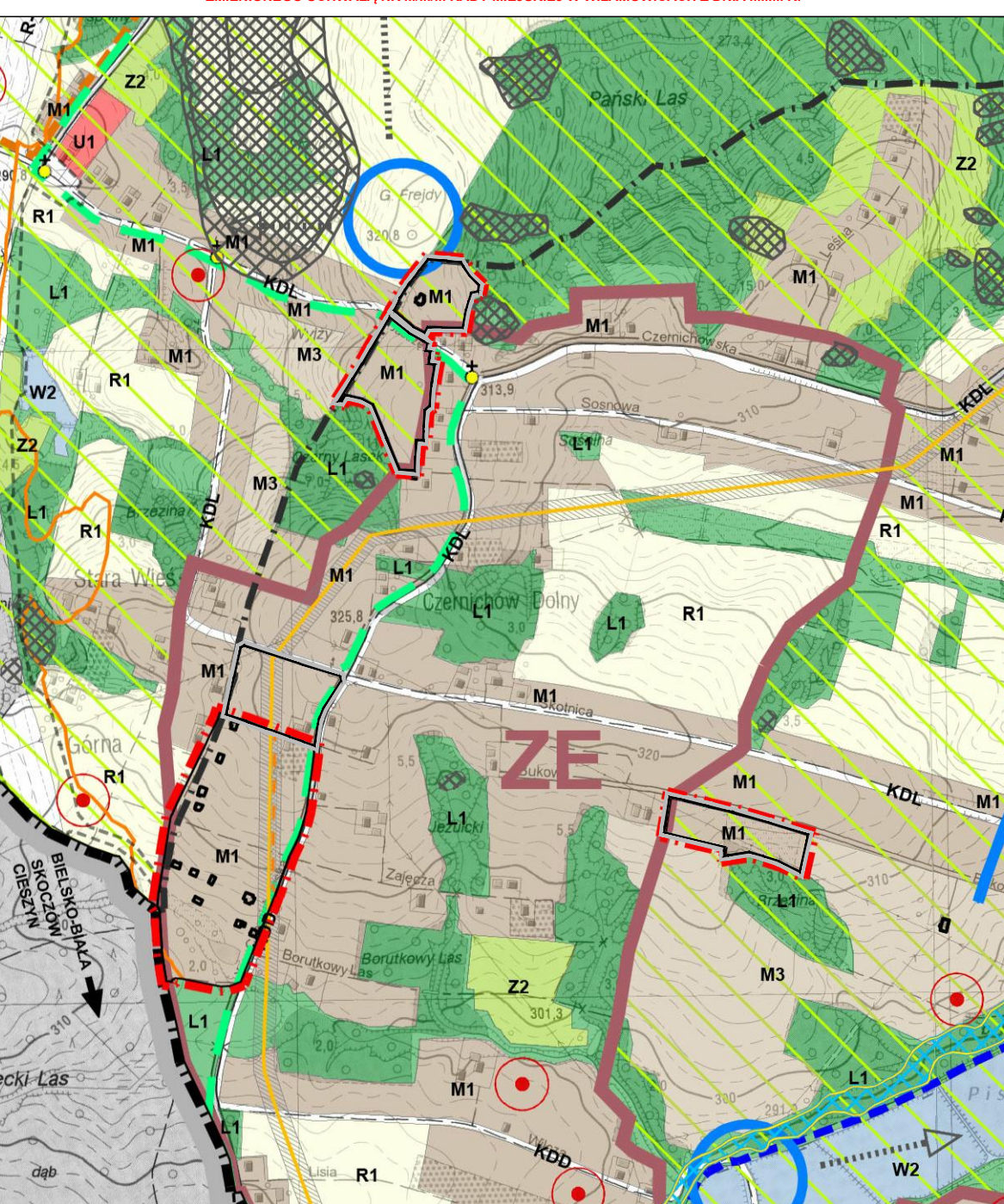
- GRANICA OPRACOWANIA
- GRANICA GMINY WILAMOWICE
- GRANICE SĄSIEDNIH MIEJSCOWOŚCI
- GAZOCIĄGI PRZESYŁOWEGO SYSTEMU GAZOCIĄGÓW
- STREFA KONTROLOWANA GAZOCIĄGI PRZESYŁOWEGO
- PROJEKTOWANY GAZOCIĄGI PRZESYŁOWY - INWESTYCJA PN. BUDOWA GAZOCIĄGI SKOCZÓW - KOMOROWICE - OŚWIECIM - TWORZENIE WRAZ Z INFRASTRUKTURĄ NIEZBĘDNĄ DO JEGO OBSŁUGI NA TERENIE WOJEWÓDZTWA MAŁOPOLSKIEGO. ETAP III GAZOCIĄGI WYSOKIEGO CIŚNIENIA DN 500 MOP 8,4 RELACJI SOCZÓW - KOMOROWICE-OŚWIECIM
- PROJEKTOWANA STREFA KONTROLOWANA GAZOCIĄGI PRZESYŁOWEGO

USTALENIA:

- LINIE ROZGRANICZAJĄCE TERENY O RÓŻNYM PRZEZNACZENIU LUB RÓŻNYCH SPOSOBACH UŻYTKOWANIA
- P/1.MN SYMBOLE PRZEZNACZEŃ TERENÓW
- MN TERENY ZABUDOWY MIESZKANIOWEJ JEDNORODZINNEJ
- NIEPRZEKRACZALNE LINIE ZABUDOWY

WYRYS ZE STUDIUM UWARUNKOWAŃ I KIERUNKÓW ZAGOSPODAROWANIA PRZESTRZENNEGO GMINY WILAMOWICE

PROJEKT UCHWAŁA NR XVII/16 RADY MIEJSKIEJ W WILAMOWICACH Z DNIA 27 PAŹDZIERNIKA 2016 R. ZAMÓWIENIE: UCHWAŁA NR ... RADY MIEJSKIEJ W WILAMOWICACH Z DNIA ...



USTALENIA:

- LINIE ROZGRANICZAJĄCE TERENY O RÓŻNYM PRZEZNACZENIU LUB RÓŻNYCH SPOSOBACH UŻYTKOWANIA

INFORMACJE:

- GRANICA OBSZARU OBJĘTEGO ZMIANĄ STUDIUM
- GRANICA OPRACOWANIA STUDIUM
- GRANICE PODZIAŁU ADMINISTRACYJNEGO GMINY
- GRANICE GMIN SĄSIEDNIH
- OBSZARY SZCZEGÓLNEGO ZAGROŻENIA POWODZIĄ ZAWIERAJĄCE:
 - OBSZARY, NA KTÓRYCH PRAWDOPODOBIENSTWO WYSTĄPIENIA POWODZI JEST WYSOKIE I WYNOŚY RAZ NA 10 LAT
 - OBSZARY, NA KTÓRYCH PRAWDOPODOBIENSTWO WYSTĄPIENIA POWODZI JEST ŚREDNIE I WYNOŚY RAZ NA 100 LAT
 - OBSZARY ZAGROŻENIA POWODZIĄ ZAWIERAJĄCE:
 - OBSZARY, NA KTÓRYCH PRAWDOPODOBIENSTWO WYSTĄPIENIA POWODZI JEST NISKIE I WYNOŚY RAZ NA 500 LAT
 - OBSZARY OBSŁUGIWANIA SIĘ MAS ZIEMIANYCH - OBSŁUGA AKTYWNE OKRESOWO I NIEAKTYWNE
- TRASY ROWEROWE ISTNIEJĄCE - WILAMOWSKI SZLAK OKRĘDÓW
- GAZOCIĄGI WYSOKOPRĘŻNE I ŚREDNIOPRĘŻNE PRZESYŁOWEGO SYSTEMU GAZOCIĄGÓW
- STREPY TECHNICZNE SIECI INFRASTRUKTURY

USTALENIA:

TERENY ZABUDOWY:

- M1 TERENY ZABUDOWY MIESZKANIOWEJ JEDNORODZINNEJ

TERENY CHRONIONE PRZED ZABUDOWĄ I NIEZABUDOWANE:

- R1 TERENY ROLNE
- L1 TERENY LASÓW I ZADRZEWIEN
- Z2 TERENY ZIELENI NIEURZĄDZONEJ
- W2 TERENY WÓD POWIERZCHNIOWYCH ŚRÓDLĄDOWYCH ZWIĄZANYCH Z HODOWLĄ RYB

TERENY KOMUNIKACJI:

- KDL TERENY DRÓG PUBLICZNYCH LOKALNYH
- KDD TERENY DRÓG PUBLICZNYCH DOJAZDOWYH

POZOSTAŁE USTALENIA:

- STREFA ZABUDOWY INTENSYWNEJ ZI
- STREFA ZABUDOWY EKSTENSYWNEJ ZE
- STREFA OBSZARÓW OTWARTYH O
- PUNKTY WIDOKOWE
- KIERUNKI WIDOKÓW

ZMIANA MIEJSCOWEGO PLANU ZAGOSPODAROWANIA PRZESTRZENNEGO DLA OBSZARU GMINY WILAMOWICE OBEJMUJĄCEGO SOŁECTWO PISARZOWICE

Skala 1:2000

Wykonanie dokumentacji projektowej:
44-100 Gilwice, ul. Górnych Wałów 42, NIP 631-020-04-17
e-mail: pracownia@panova.pl, www.panova.pl

P.A. NOVA S.A.
44-100 Gilwice, ul. Górnych Wałów 42, NIP 631-020-04-17
e-mail: pracownia@panova.pl, www.panova.pl

panova