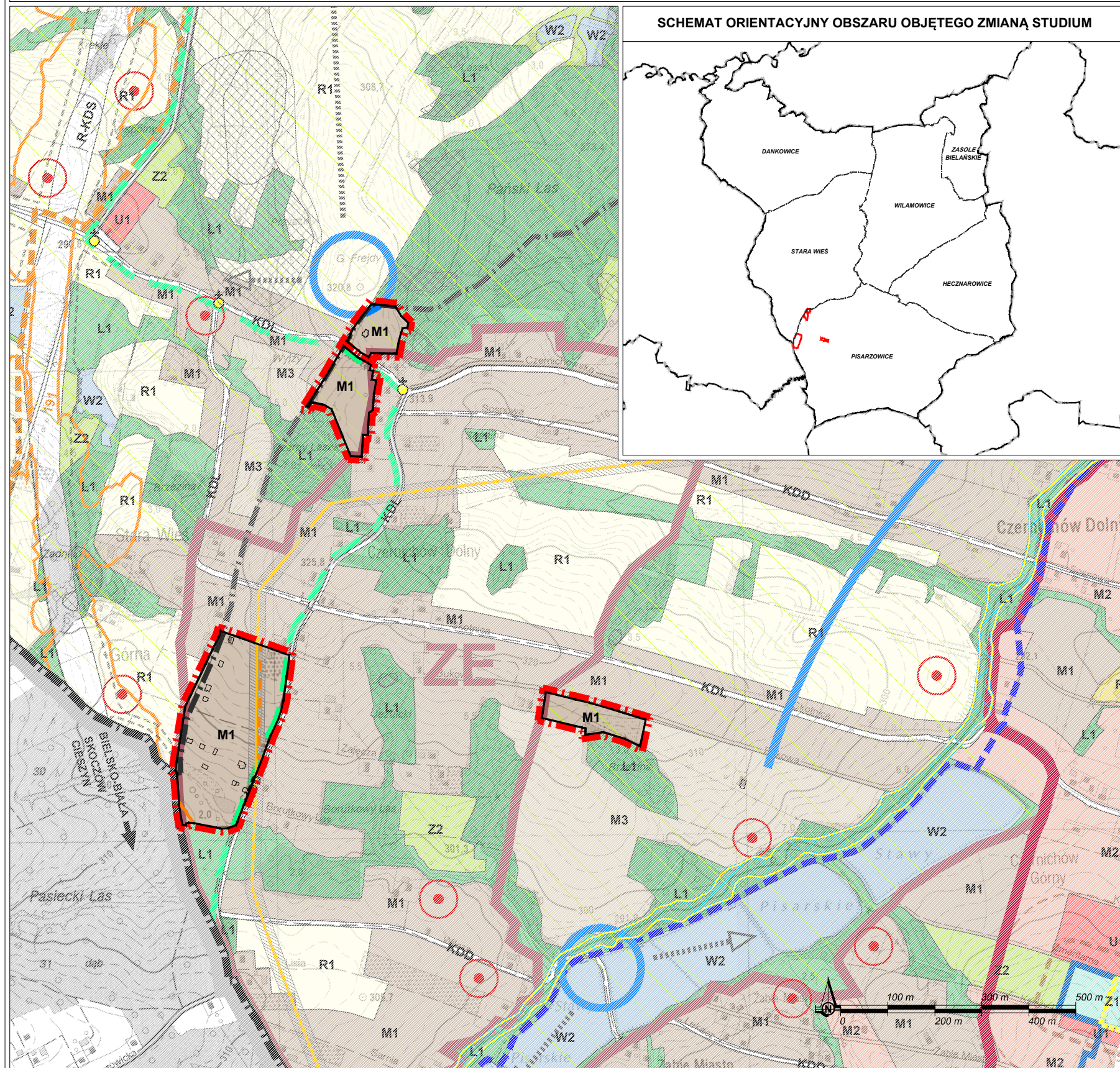
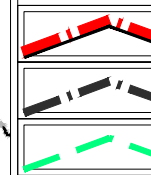
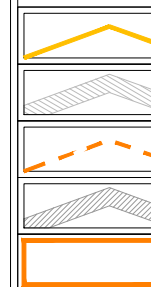


RYSUNEK ZMIANY STUDIUM NR II - KIERUNKI ZAGOSPODAROWANIA PRZESTRZENNEGO - OBSZARY W PISARZOWICACH

**INFORMACJE:**

TRASY ROWEROWE ISTNIEJĄCE - "WILAMOWSKI SZLAK OGRODÓW"



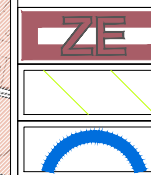
ZASIĘG HAŁASU O POZIOMIE 61 DB W PORZE DZIENNEJ OD PROJEKTOWANEJ DROGI S1

TERENY ZABUDOWY:



TERENY ZABUDOWY MIESZKANIOWEJ JEDNORODZINNEJ

POZOSTAŁE USTALENIA:



PUNKTY WIDOKOWE

PANOVA
Since 1987

Treść dokumentacji projektowej:

ZMIANA STUDIUM UWARUNKOWAŃ I KIERUNKÓW ZAGOSPODAROWANIA PRZESTRZENNEGO GMINY WILAMOWICE

Tytöl rýsunku:

tytuł rysunku: **RYSUNEK ZMIANY STUDIUM
NR II - KIERUNKI ZAGOSPODAROWANIA PRZESTRZENNEGO
- OBSZARY W PISARZOWICACH**

Skala rysunku:

1:10000

Numer rysunku:

Projektował:

Podpis:

Podpis:	
---------	--

Podpis:

<i>Podpis:</i>

Podpis:	
---------	--

•